

Ceļš līdz ES atbalsta pakām: **KAS UN KĀ?**



EJ UZ SOCIĀLO
DIENESTU!



EJ UZ SOCIĀLO
DIENESTU!



Trūcīga mājsaimniecība

Mājsaimniecība, kurai pašvaldības sociālais dienests izsniedzis rakstisku izziņu par atbilstību trūcīgas mājsaimniecības statusam un tās rīcībā esošie ienākumi nepārsniedz **272 euro** pirmajai vai vienīgajai personai, bet katrai nākamajai personai mājsaimniecībā **190 euro***

*Sīkāk par trūcīgas mājsaimniecības statusa piešķiršanas nosacījumiem var uzzināt pašvaldības sociālajā dienestā

Maznodrošināta mājsaimniecība

Mājsaimniecība, kurai pašvaldības sociālais dienests izsniedzis rakstisku izziņu par atbilstību maznodrošinātas mājsaimniecības statusam un tās rīcībā esošie ienākumi nepārsniedz **327 euro** pirmajai vai vienīgajai personai mājsaimniecībā, bet katrai nākamajai personai mājsaimniecībā **229 euro***

*Sīkāk par maznodrošinātas mājsaimniecības statusa piešķiršanas nosacījumiem var uzzināt pašvaldības sociālajā dienestā

Mājsaimniecība krīzes situācijā

Mājsaimniecība katastrofas vai citu no tās neatkarīgu apstākļu dēļ pati saviem spēkiem nespēj nodrošināt savas pamatvajadzības un tai ir nepieciešama psihosociāla vai materiāla palīdzība*

*Sīkāk par mājsaimniecības krīzes situācijā statusa piešķiršanas nosacījumiem var uzzināt pašvaldības sociālajā dienestā



Pašvaldības sociālais dienests

SAŅEM IZZIŅU!

Pievērs uzmanību izziņas izdošanas termiņam un atzīmei par atbilstību Fonda atbalsta saņemšanas nosacījumiem, ja esi maznodrošinātā mājsaimniecībā!

Izziņa par trūcīgas vai maznodrošinātas mājsaimniecības statusu var tikt izsniegta **uz 3 vai 6 mēnešiem** vai citu termiņu, ko nosaka pašvaldība!

SAŅEM IZZIŅU!

Pievērs uzmanību izziņas izdošanas termiņam!

Izziņa par mājsaimniecības krīzes situācijā statusu būs derīga **tikai 3 mēnešus** no tās izsniegšanas brīža!

Paku izdales vietas



Uzrādi izziņu un

SAŅEM PAKAS!





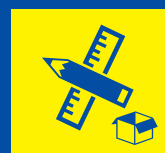
* PĀRTIKAS PAKA

- ↳ Makaroni
- ↳ Rīsi, manna, auzu pārslas
- ↳ Kviešu milti
- ↳ Gaļas konservi
- ↳ Rapšu eļļa
- ↳ Cukurs
- ↳ Olu pulveris
- ↳ Kartupeļu pārslas
- ↳ Šķeltie zirņi



* HIGIĒNAS UN SAIMNIECĪBAS PREČU PAKA

- ↳ Ziepes
- ↳ Šampūns
- ↳ Zobu pasta
- ↳ Zobu birste
- ↳ Veļas mazgāšanas līdzeklis
- ↳ Trauku mazgāšanas līdzeklis



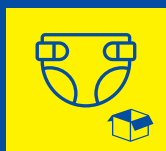
* INDIVIDUĀLO MĀCĪBU PIEDERUMU PAKA

- ↳ Mācību piederumi un mugursoma sākumskolas skolēniem
(klādes, burtnīcas, nošu burtnīca, zīmēšanas papīrs, aplikācijas papīrs, kartons, pildspalvas, zīmuļi, flomāsteri, dzēšgumijas, otas, šķēres, lineāls, transportieris, līme, akvareļu, guaša krāsas u.c.)
- ↳ Mācību piederumi pamatskolas skolēniem
(klādes, burtnīcas, nošu burtnīca, zīmēšanas papīrs, aplikācijas papīrs, kartons, pildspalvas, zīmuļi, flomāsteri, dzēšgumijas, otas, šķēres, lineāls, transportieris, līme, akvareļu, guaša krāsas, rasetne u.c.)



** PAPILDU PĀRTIKAS PAKA MAZUĻIEM

- ↳ Augļu biezenis
- ↳ Dārzeņu biezenis
- ↳ Dārzeņu biezenis ar gaļu
- ↳ Gaļas biezenis
- ↳ Putra
- ↳ Sausiņi



** PAPILDU HIGIĒNAS PREČU PAKA MAZUĻIEM

- ↳ Autiņbiksītes
- ↳ Autiņi (marles)
- ↳ Bērnu zobu pasta
- ↳ Bērnu zobu suka
- ↳ Bērnu krēms
- ↳ Bērnu ziepes
- ↳ Bērnu šampūns
- ↳ Mitrās salvetes

*Pakas saturs var mainīties

**Pakas saturs atbilstoši mazuļa vecumam



Sociālajā dienestā

UZZINI, KUR, KAD, CIK DAUDZ UN CIK BIEŽI VARI SAŅEMT PAKAS!

Informācija par paku izdales vietām un darba laikiem pieejama:



Internetā

www.atbalstapakas.lv
www.sif.gov.lv www.lm.gov.lv

PAKU IZDALI NODROŠINA
atklātā konkursā atlasītas nevalstiskas organizācijas, reliģiskas organizācijas, pašvaldības vai pašvaldību iestādes

JA TEV IR PĀRVIETOŠANĀS GRŪTĪBAS,
uzzvani uz paku izdales vietu un lūdzu paku atvest uz mājām!



PAKU VAR SAŅEMT
izdales vietās visā Latvijas teritorijā



Ceļš līdz ES atbalsta pakām:
CIK BIEŽI UN CIK DAUDZ?

Katrai personai
trūcīgā vai
maznodrošinātā
mājsaimniecībā
(līdz 327 / 229 euro)

Katrai personai
mājsaimniecībā
krīzes situācijā

Katrai personai
trūcīgā vai
maznodrošinātā
mājsaimniecībā
(līdz 327 / 229 euro)

Katrai personai
mājsaimniecībā
krīzes situācijā

Katrai personai
trūcīgā vai
maznodrošinātā
mājsaimniecībā
(līdz 327 / 229 euro)

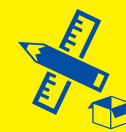
Katrai personai
mājsaimniecībā
krīzes situācijā



PĀRTIKAS PAKA



**HIGIĒNAS UN
SAIMNIECĪBAS
PREČU PAKA**



**INDIVIDUĀLO
MĀCĪBU
PIEDERUMU PAKA**

**Visu vecumu
personas**

Izziņas derīguma
laikā

3 mēnešu laikā
no izziņas
izsniegšanas dienas

Ja izziņa izsniegta
uz:
6 mēn. - 4 pakas
3 mēn. - 2 pakas
1 mēn. - 1 paka

2 pakas

**Visu vecumu
personas**

Izziņas derīguma
laikā

3 mēnešu laikā
no izziņas
izsniegšanas dienas

Ja izziņa izsniegta
uz:
6 mēn. - 2 pakas
3 mēn. - 1 paka
1 mēn. - 1 paka

1 paka

**5 – 16 gadu
vecumam**

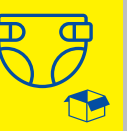
Tā kalendārā gada laikā, kurā
izsniegta izziņa

1 paka

1 paka



**PAPILDU
PĀRTIKAS PAKA
MAZUĻIEM**



**PAPILDU
HIGIĒNAS PREČU
PAKA MAZUĻIEM**

Mazuļi līdz 2 gadu vecumam

Izziņas derīguma
laikā

3 mēnešu laikā
no izziņas
izsniegšanas dienas

Ja izziņa izsniegta uz:
6 mēn. - 4 pakas
3 mēn. - 2 pakas
1 mēn. - 1 paka

2 pakas

Mazuļi līdz 2 gadu vecumam*

Izziņas derīguma
laikā

3 mēnešu laikā
no izziņas
izsniegšanas dienas

Ja izziņa izsniegta uz:
6 mēn. - 2 pakas
3 mēn. - 1 paka
1 mēn. - 1 paka

1 paka

* Mājsaimniecība ar bērnu līdz 12 mēnešu vecumam var izvēlēties vienu no komplektiem, kuros ir autiņbikses no 5–9 kg vai no 7–18 kg

Ceļš līdz ES atbalsta pakām:

PIEMĒRS



1 pieaugusi persona

Trūcīgas mājsaimniecības statuss
uz 3 mēnešiem

=



2 pārtikas
pakas



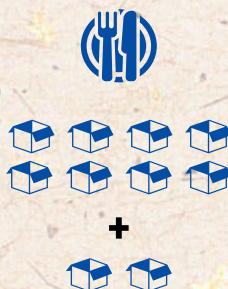
1 higiēnas un
saimniecības
preču paka



Mājsaimniecībā – 2 pieaugušas personas,
1 bērns – 14 g.v. un 1 bērns 9 m. vecs zīdāinis

Trūcīgas
mājsaimniecības statuss
uz 3 mēnešiem

=



8 pārtikas pakas un
papildu 2 pārtikas
pakas mazuļiem



4 higiēnas un
saimniecības preču
pakas un papildu
1 higiēnas preču
paka mazuļiem



1 individuālo
mācību
piederumu
paka

Ceļš līdz ES atbalsta pakām:

VISPĀRĪGA INFORMĀCIJA

- 1** ES atbalsta paku izdali finansē Eiropas Savienība, kas izveidojusi šim nolūkam speciālu fondu - **Eiropas Atbalsta fonds vistrūcīgākajām personām**
- 2** **Fonda atbalsta sniegšanai Latvijā kopumā pieejami 57,5 milj. euro, t.sk:**
48,9 milj. euro – **Fonda finansējums (85%)** un
8,6 milj. euro – **valsts budžeta līdzfinansējums (15%)**
- 3** Fonda finansējums izlietojams līdz **2023. gadam**
- 4** Fonda finansējumu izmantos visas **28 Eiropas Savienības dalībvalstis**. Fondam kopumā ES budžetā iezīmēti ap 3,8 miljardiem euro
- 5** Fonda sniegtā palīdzība neaizstāj valsts un pašvaldību līdz šim sniegto palīdzību, bet ir kā papildus atbalsts vistrūcīgākajiem iedzīvotājiem. Tātad – Tev nebūs jāatsakās no saviem līdz šim un turpmāk saņemtajiem pabalstiem, lai saņemtu ES atbalsta paku!
- 6** Ja Tev ir maznodrošinātās māsaimniecības statuss un ienākumi pārsniedz 327 euro pirmajai vai vienīgajai personai, un 229 euro katrai nākamajai personai māsaimniecībā, Tu nevari saņemt ES atbalsta paku, bet Tev ir iespēja vērsties savas pašvaldības sociālajā dienestā un lūgt, lai tā izvērtē Tev citus iespējamus atbalsta veidus!
- 7** Sabiedrības integrācijas fonds nodrošina paku iegādes, piegādes un izdales procesu uzraudzību
- 8** Labklājības ministrija atbild par ES atbalsta saņemšanas nosacījumu izstrādi un atskaišu sniegšanu Eiropas Komisijai
- 9** Papildus informācija par Fonda atbalstu internetā www.atbalstapakas.lv, www.sif.gov.lv un www.lm.gov.lv



Labklājības ministrija



EIROPAS ATBALSTA FONDS
VISTRŪCĪGĀKAJĀM PERSONĀM



EIROPAS SAVIENĪBA